

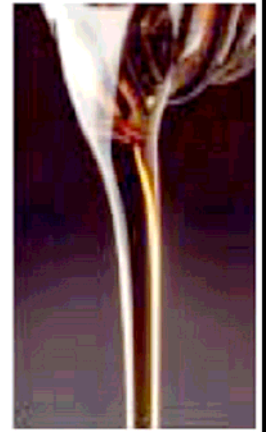
# FORD

---

## Motorenöle



# FORD – Motorenöle - Sortenvereinfachung



Motor	Quartz INEO MC 5W30 ACEA C3, A3/B4 API SM/CF VW 502 00, 505 00, 505 01 WSS-M2C 917-A (Niveau)	Quartz FUTURE 9000 5W30 ACEA A5/B5 API SL/CF WSS-M2C 913-B WSS-M2C 913-C (Niveau)
Ottomotor WSS-M2C 913-B		X
Diesel mit/ohne DPF WSS-M2C 913-B		X
1.9 TDI Galaxy WSS-M2C917-A	X	

Nebenprodukt

Hauptprodukt

**Aktuelle Freigaben:** WSS-M2C913-C für Otto + Diesel mit/ohne DPF ab Baujahr 2009  
 WSS-M2C913-B für Otto + Diesel mit/ohne DPF  
 WSS-M2C917-A

**WSS-M2C913-C deckt ab: WSS-M2C913-B + WSS-M2C913-A**

**DPF = Dieselpartikelfilter**

Die Empfehlungen entsprechen dem aktuellem Stand, Änderungen vorbehalten